

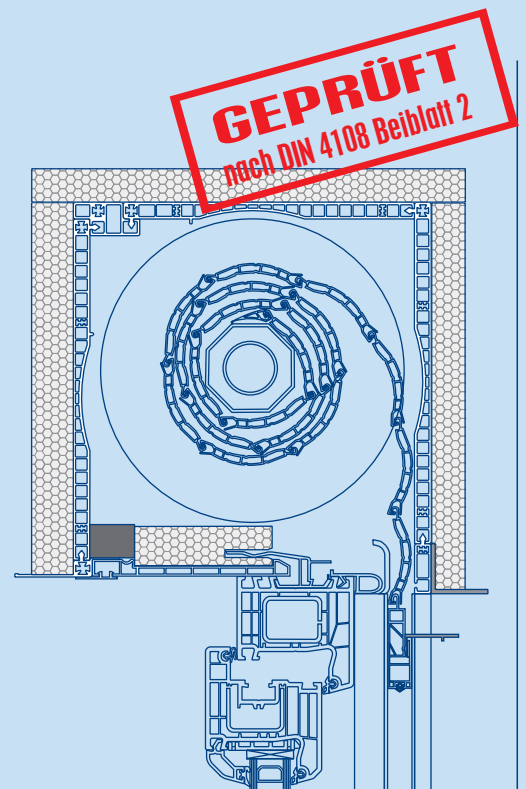
bewa-plast

Aufsatzkastensystem Thermo-Max*

Sehr gute Wärmedämmung durch kompakten Rollraum!

Komfortabler Wickelraum (19,5cm) auch bei 24er Mauerwerk!

Variable, überputzbare Außendämmung!



1952 ■ b
 50 ■ e
 Jahre ■ w
 2002 ■ a

*Zum Patent angemeldet

bewa-plast Aufsatzsystem THERMO-MAX

Thermo-Max ist ein hoch entwickeltes variables Aufsatz-putz-kastensystem, bestehend aus einem neuartigen stabilen Kerngehäuse aus Hart-PVC und einer variablen verputzfähigen Außendämmung.

Es ist für 24er bis 36er Bautiefe geeignet und kann ohne Adapter universell auf jedem Fenster montiert werden.

Selbst bei 24er Mauerwerk ermöglicht ein komfortabler Wickeldurchmesser von 19,5 cm die Ausstattung mit Maxirollläden, auch für raumhohe Elemente.

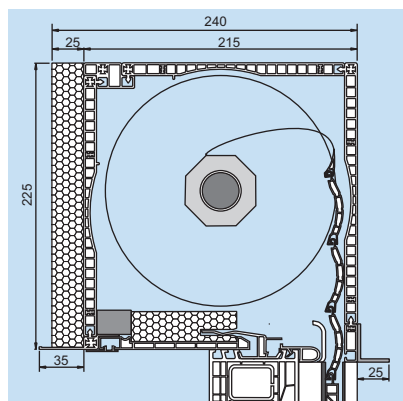
Die hochwertige Dämmung isoliert das Element optimal, so dass selbst an der ungünstigsten Stelle ein Temperaturfaktor f_{Rsi} von größer 0,7 erreicht wird.

Das Aufsatzsystem Thermo-Max erfüllt die Anforderungen der EnEV und der zugehörigen Normen.

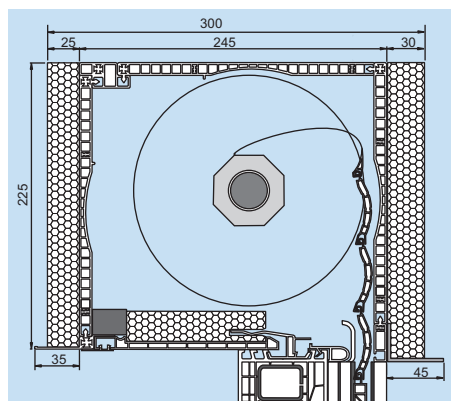
Zusätzliche Vorteile:

- Kosteneinsparung durch die Vereinigung mehrerer Gewerke
- Einsparung von Montagezeit durch abgestimmte Bauteile
- Wartungsfreie, überputzte Außenansicht
- Kein Versatz zwischen Rolladenführung und Außenblende
- Geringe Bauhöhe von nur 22,5 cm
- Große Einsatzbreite durch das stabile Kerngehäuse
- Lastabtragung über Metallbügel
- Mit und ohne seitlichen Überstand ausführbar
- Antrieb mit Maxi-Gurt, Kurbel, Motor oder Mini-Gurt
- Ausführung auch mit Fliegengitter möglich
- Ausstattung mit güteüberwachten Rollläden nach Euronorm

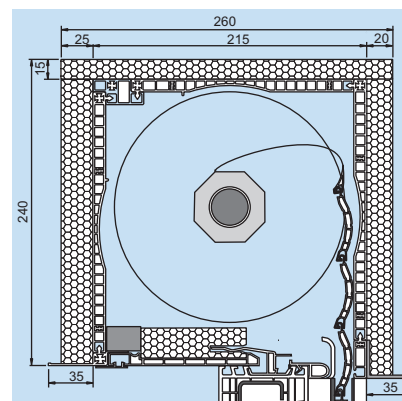
Typenübersicht



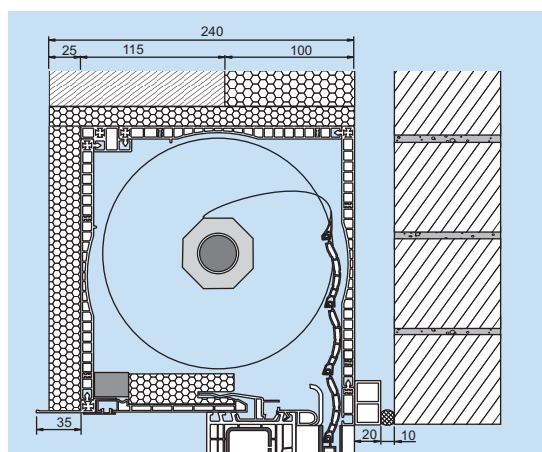
Thermo-Max 240



Thermo-Max 300



Thermo-Max 260plus



Thermo-Max 240-KL 20

Weitere Ausführung:

Für die Rollladenbedienung kann zwischen Maxi-Gurt, Kurbel, Motor oder Mini-Gurt gewählt werden.

Entsprechend können alle Kästen ohne seitlichen Überstand oder mit einem seitlichem Überstand von 55 oder 100 mm ausgeführt werden.

Lieferbare Dekore:

Aufsatzkasten Thermo-Max:

bunt

Bewa-Rollläden:

weiß, grau, perlgrau, beige und holz

Die Rolladenführungsschienen sind passend zum Fenster in zahlreichen Dekoren lieferbar.



Technische Daten

Thermo-Max Kastenabmessungen:

Kastentiefe:	215 oder 245 mm
Kastenhöhe:	225 mm
Dämmstoffdicke:	entsprechend der Außenabmessungen
Wickelraum:	195 mm

Rollladenabmessungen:

bewa-plast Rollladenprofil N/52:	maximale Höhe 2350 mm
bewa-plast Rollladenprofil NT/17:	maximale Höhe 2800 mm

maximale Breite mit ungeteiltem Rollladen:	2100 mm
maximale Breite mit geteiltem Rollladen:	3200 mm

Wärmetechnische Kennwerte

Wärmedurchgangskoeffizient:

max. $U_{sb} = 0,85 \text{ W}/(\text{m}^2\text{K})$

Wärmedurchgangswiderstand:

$R = 1,08 \text{ (m}^2\text{K)}/\text{W}$

Temperaturfaktor an der ungünstigsten Stelle:

$f_{Rsi} \geq 0,75$

(zulässig nach DIN 4108 Beibl.2 min. $f_{Rsi} = 0,70$)

Psi-Wert:

bis $\Psi = 0,16$

(zulässig nach DIN 4108 Beibl.2 maximal $\Psi = 0,32 \text{ W}/(\text{mK})$)

bewa-plast

Kunststoffprofile Beck GmbH

Kirchstraße 19 • 35794 Mengerskirchen-Waldernbach

Tel.: 06476/9130-0 • Fax: 06476/570

e-mail: info@bewa-plast.de • Internet: www.bewa-plast.de

